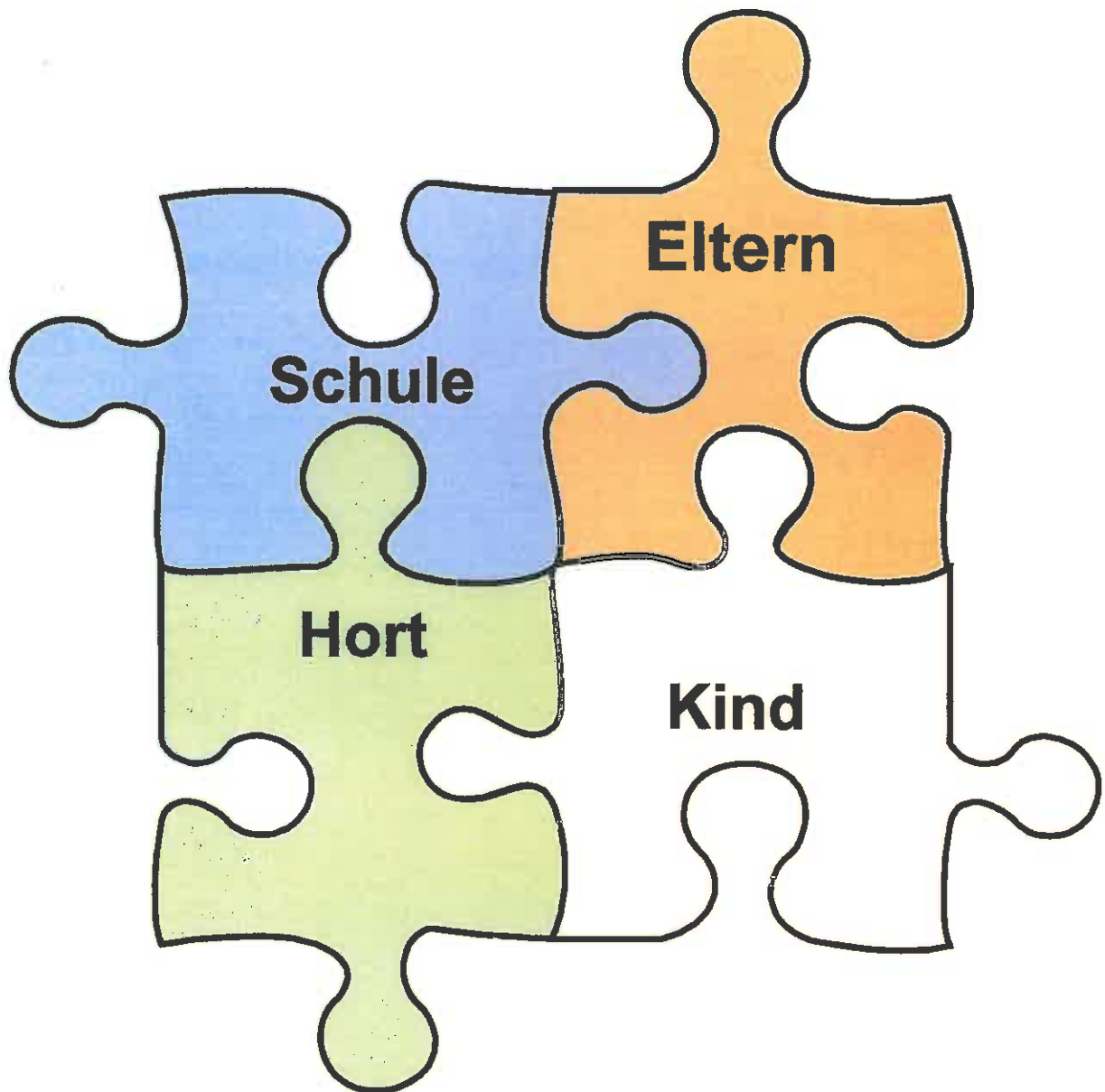


# Kinderhort Einstein



Freiräume schaffen, Werte vermitteln  
Unser Kinderhort ist Betreuungs- Lern- und Spielort in einem.



**Kinderhort Einstein , Hanebergstr.36, 87437 Kempten**

## Unser Haus

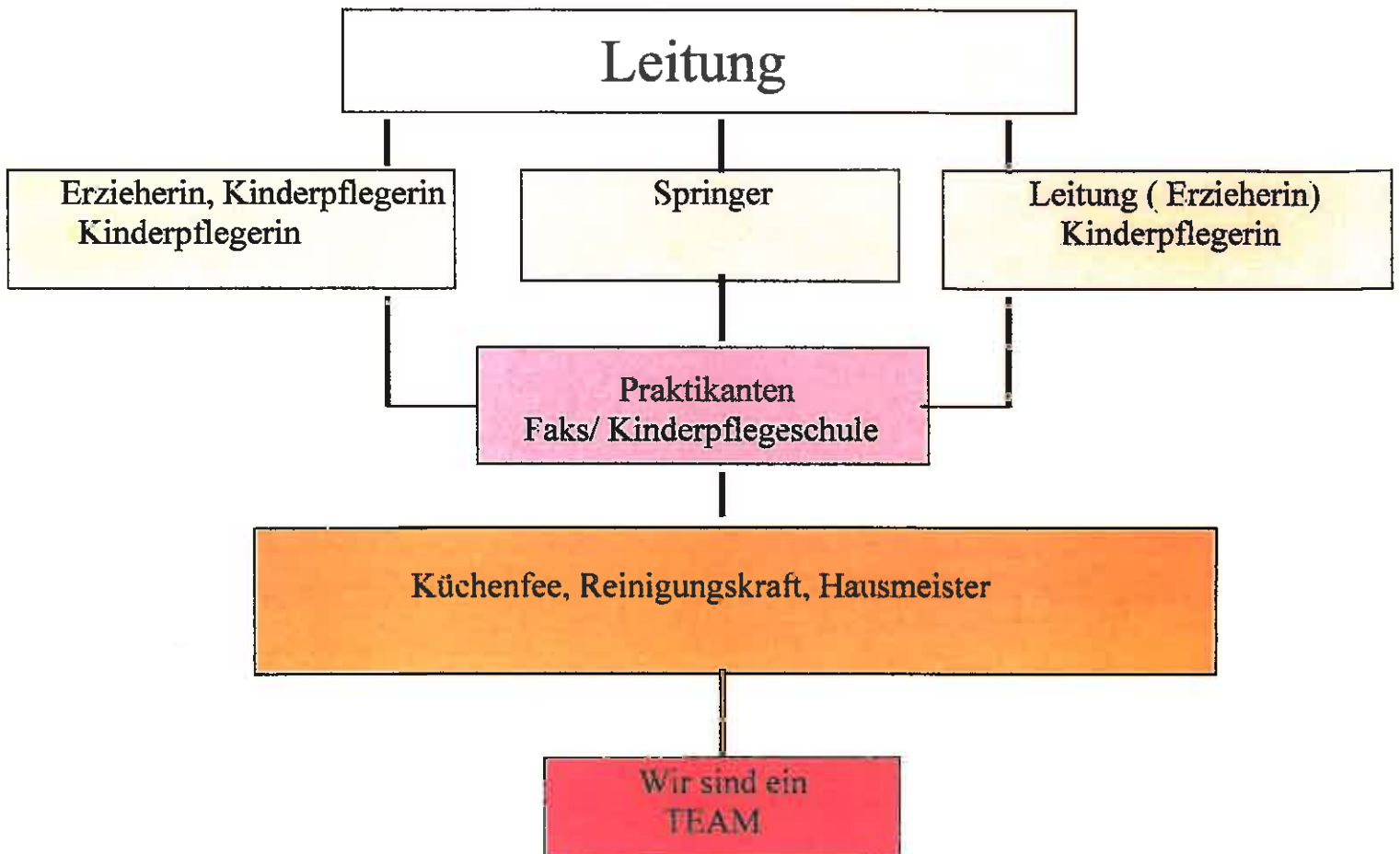
Das 2008 fertig gestellte Haus verfügt über 3 Gruppen mit je 25 Kindern.  
Der Kinderhort Einstein zeichnet sich durch eine großzügige, kindergerechte, helle Bauweise und Ausstattung aus.

## Öffnungszeiten

Schulzeit	Montag bis Donnerstag	11.00 bis 17.30 Uhr
	Freitag	11.00 bis 17.00 Uhr
Ferien	Montag bis Donnerstag	8.00 bis 17.30 Uhr
	Freitag	8.00 bis 17.00 Uhr

Die Schließtage zu den gesetzlichen Feiertagen werden im September bekannt gegeben.

## Personal/ Team



## Ziele unserer pädagogischen Arbeit

Zu den pädagogischen Kernaufgaben eines Hortes zählt die Begleitung der kindlichen Entwicklungsprozesse.

Wir schaffen für unsere Kinder Lernarrangements, die Ihnen dabei helfen, sich die folgenden Schlüsselkompetenzen anzueignen:

- ◆ personale Kompetenz
- ◆ soziale Kompetenz
- ◆ Wissenskompetenz
- ◆ Instrumentelle/methodische Kompetenz (Lernkompetenz)

In unserem Hortalltag bieten sich vielfältige Situationen für die Hortkinder, in allen Kompetenzbereichen Ihre Erfahrungen zu sammeln, Fähigkeiten zu erweitern und diese im Umgang mit den anderen Kindern und Betreuerinnen zu testen und zu festigen.

Diese Schlüsselkompetenzen helfen den Kindern sich in Ihrem Lebensumfeld best möglichst zu entwickeln und sich auf ein selbständiges und selbst bestimmtes Leben vorzubereiten.

### Personale Kompetenz

Die eigene Person und der bewusste Umgang mit sich selbst steht hier im Vordergrund. Die Kinder stärken Ihr:

- ◆ Selbstwertgefühl, Selbstbewusstsein
- ◆ eigene Identität finden und stabilisieren
- ◆ Selbstvertrauen
- ◆ Besitz von moralischen Werten und Normen
- ◆ Neugier und Weltoffenheit
- ◆ Toleranz/Akzeptanz Anderer
- ◆ Phantasie, Kreativität, Erfindergeist
- ◆ Gefühle zulassen können und damit umgehen lernen z. B. Konfliktsituationen selbständig lösen, Kritik aushalten
- ◆ eigenes Denken und Handeln reflektieren und dafür gerade stehen
- ◆ Übernahme von Verantwortung für sich und andere
- ◆ Nutzen von Chancen zur Verbesserung des eigenen Lebens
- ◆ Widerstandskraft und Frustrationstoleranz z. B. Verluste aushalten, Verlieren können, Übergänge in andere Lebensabschnitte bewältigen können
- ◆ sinnvolle Freizeitgestaltung
- ◆ Auseinandersetzung mit Partnerschaft und Rollenverhalten

## Soziale Kompetenz

Durch Ihr agieren in der Gruppe lernen die Kinder:

- ◆ auf andere zugehen
- ◆ sich in andere hineinversetzen können, empfinden können
- ◆ Rücksicht auf die Bedürfnisse anderer zu nehmen
- ◆ eigene Bedürfnisse zurückstellen können
- ◆ Regeln der Gruppe einhalten und bei Bedarf hinterfragen können
- ◆ konstruktive Kritik zu üben
- ◆ Konflikte demokratisch lösen können
- ◆ eigene Meinung vertreten können, aber auch bei Bedarf zu ändern
- ◆ Zusammenarbeit mit anderen, Arbeiten für andere übernehmen
- ◆ Akzeptanz und Toleranz anderer Kulturen, Religionen, Weltanschauungen
- ◆ Kompromisse eingehen können
- ◆ Freundschaften knüpfen und pflegen
- ◆ aktive Teilnahme am Gruppengeschehen

## Wissenskompetenz

Wir helfen den Kindern sich in der konsumorientierten Gesellschaft zurechtzufinden und fördern:

- ◆ mit Medien und Konsum bewusst umgehen können
- ◆ umweltbewusst zu handeln
- ◆ Zusammenhänge im naturwissenschaftlichen, mathematischen Bereich verstehen
- ◆ Vertiefung von Wissen in allen schulischen Bereichen
- ◆ das eigene Leben in Familie, Schule und Freizeit selbst bestimmt zu gestalten

## Lernkompetenz (instrumentelle/methodische Kompetenz)

Schulische Inhalte werden den Kindern von den Lehrern vermittelt.

Wir unterstützen die Kinder dabei:

- ◆ die Fähigkeit zu erlangen, sich Wissen anzueignen
- ◆ Hilfe zur Selbsthilfe geben
- ◆ Lerntechniken aneignen
- ◆ Arbeitszeit, Aufgaben richtig einteilen lernen
- ◆ gezielt Hilfsmittel einsetzen
- ◆ Bereitschaft und Freude am Lernen
- ◆ Wissen, wo Informationen/Wissen zu holen ist
- ◆ Vertiefung der schulischen Lerninhalte (lesen, schreiben, rechnen usw.)

### Kompetenz zur geschlechtsbezogenen Sichtweise

- ◆ Chancengleichheit für Frau und Mann, Gleichberechtigung fördern, Benachteiligungen abbauen
- ◆ Grundlagen zur Achtung des anderen Geschlechts legen

### Umweltkompetenz

- ◆ Umweltbildung
- ◆ Konflikte in der Nutzung der natürlichen Ressourcen erkennen z. B. Strom/Wasser sparen
- ◆ Erhalt der Umwelt für nachfolgende Generationen durch bewussten Umgang

### Medienkompetenz

- ◆ Fähigkeit mit Medien kritisch umzugehen
- ◆ bewusste Nutzung, um sich zu informieren, zu unterhalten, zu bilden

# Weitere Schwerpunkte unserer Hortarbeit

Die Kinder können sich in unserem Haus ebenso folgende Kompetenzen aneignen:

## Interkulturelle Kompetenz

- ◆ Integration der verschiedenen Nationen
- ◆ soziales Miteinander in der Gruppe/ im Haus
- ◆ Entgegenwirkung bei Vorurteilen
- ◆ Kooperationsfähigkeit entwickeln
- ◆ Wertschätzung des Anderen
- ◆ interkulturelle Erziehung

## Sprachkompetenz

- ◆ Sprachförderung durch Rollenspiele, Gesprächsrunden usw.
- ◆ Ausdrucksfähigkeit festigen und erweitern z.B. Geschichten erzählen
- ◆ spielerische Förderung des Sprachverständnisses
- ◆ Sprechfreude erhalten z. B. nicht die Verbesserung des Satzes/Wortes sagen, sondern den Satz/Wort richtig wiederholen; dadurch entsteht keine kindbezogene Korrektur

## Kompetenz zu gewalt- und diskriminierungsfreier Konfliktbewältigung

- ◆ entgegenwirken der Gewaltverherrlichung in den Medien
- ◆ aufzeigen von gewaltfreien Konfliktlösungen
- ◆ lernen sich durchzusetzen, ohne andere zu schädigen
- ◆ Eltern/Kinder für gewaltfreie Erziehung sensibilisieren
- ◆ Angebote zur Gewaltprävention z. B. Faustlos

## Kompetenz zur Partizipation und Verantwortungsübernahme

- ◆ Rechte der Kinder achten
- ◆ Mitbestimmung der Kinder z. B. Gruppenrunde
- ◆ gemeinsam Regeln überdenken und erstellen
- ◆ Angebote außerhalb der Einrichtung nutzen z. B. Jugendtreff

# Elternarbeit

Gegenseitiger Respekt und Wertschätzung liegt unserer Elternarbeit zugrunde. Wir möchten Sie bei der Erziehung Ihres Kindes unterstützen und beraten und eine Erziehungspartnerschaft mit Ihnen bilden.

## Formen unserer Elternarbeit

- ◆ Anmeldegespräche
- ◆ Besichtigung des Hort mit Informationen über die pädagogische Arbeit und Grundsätze
- ◆ Tür- und Angelgespräche, Telefonate
- ◆ Elternnachmittage/ -abende mit Elternbeiratswahl
- ◆ persönliche Elterngespräche nach Absprache, Beratungsgespräche
- ◆ gemeinsame Besuche von Lehrersprechstunden/pädagogischen Diensten und Einträge in das Hausaufgabenheft
- ◆ Elternbriefe
- ◆ Elterntreff
- ◆ Elternumfrage
- ◆ Mithilfe der Eltern bei Festen, Feiern und Veranstaltungen (z.B. Martinsgänse backen)

## Erwartungen der Eltern

- ◆ anhören/ ernst nehmen der Wünsche/Probleme und nach Möglichkeit umsetzen
- ◆ einbeziehen der Eltern in unsere pädagogische Arbeit
- ◆ Überwindung von Sprachbarrieren ( durch Dolmetschen der Kinder oder anderer Eltern, bei Gesprächen, ausländische Texte verfassen..)

## Erwartung des päd. Personals an die Eltern

- ◆ partnerschaftliche Zusammenarbeit zum Wohl des Kindes
- ◆ respektvoller Umgang miteinander
- ◆ jährliche Aufstellung eines Elternbeirates zur Unterstützung des pädagogischen Personals